

南向き・3面採光の開放感と、90㎡超のゆとりの空間。

C TYPE

南西角住戸

4LDK + ウォークインクローゼット

専有面積 **90.18㎡** (27.27坪)

バルコニー面積 / 14.78㎡ (4.47坪)

サービスバルコニー面積 / 3.42㎡ (1.03坪)

ゆとりの20帖ワイドLDK

約8.2m南面ワイドスパン

ウォークインクローゼットを
始めとする充実の収納力

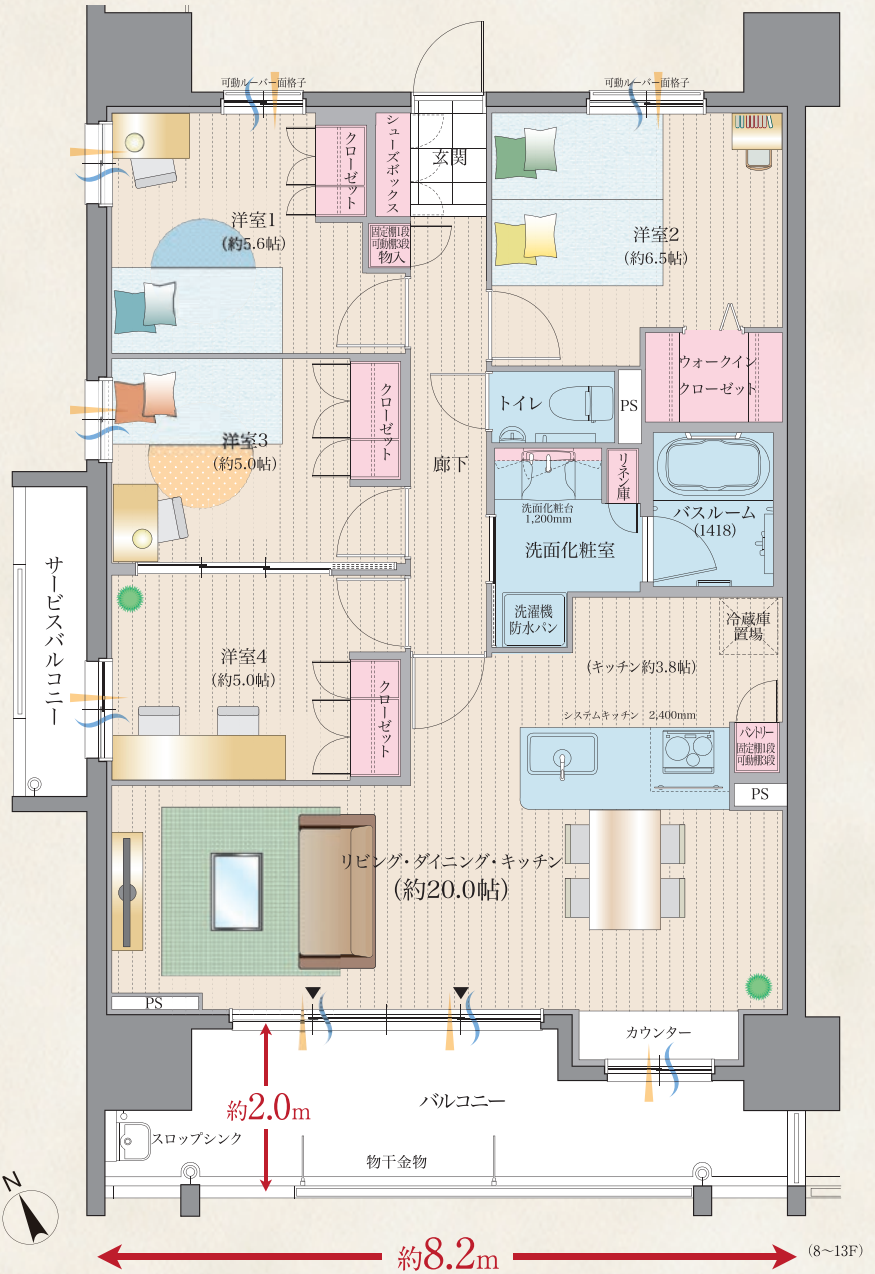
4LDK ⇄ 3LDKへ変更できる
フレキシブルな居住空間

3面採光で明るく
開放的な室内

LDKと連続した多目的空間
奥行約2m南面バルコニー

独立した洋室を
しっかり4部屋確保

室内の柱の出っ張りを解消した
アウトポール設計



~ …通風
 — …採光
 ▼ …出入可能窓

※掲載の間取図は計画段階のもので今後変更となる場合があります。間取図内の家具イラストはイメージです。予めご了承ください。